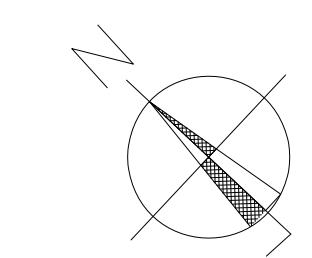


Legenda

- Pompa
- Valvola non ritorno
- Rete idrica antincendio
- Colonna montante rete idrica antincendio
- Rilevatore ottico di fumo
- Idrante UNI DN45 a Muro con tubazione flessibile a lancia
- Estintore portatile da 6 Kg ABC
- Estintore portatile CO2 da 2 Kg
- Attacco per autobotte VV.F. DN 70
- Pulsante sgancio elettrico
- Quadro elettrico di zona
- Quadro elettrico GENERALE
- Punto di raccolta
- Percorso uscita orizzontale
- Percorso uscita verso l'alto
- Percorso uscita verso il basso
- Sirena allarme
- Centrale allarme
- Lampada d'emergenza
- Uscita di Sicurezza
- Porta antipanico
- Porta antipanico Resistenza al Fuoco EI 120
- Divisione Resistenza al fuoco EI 120



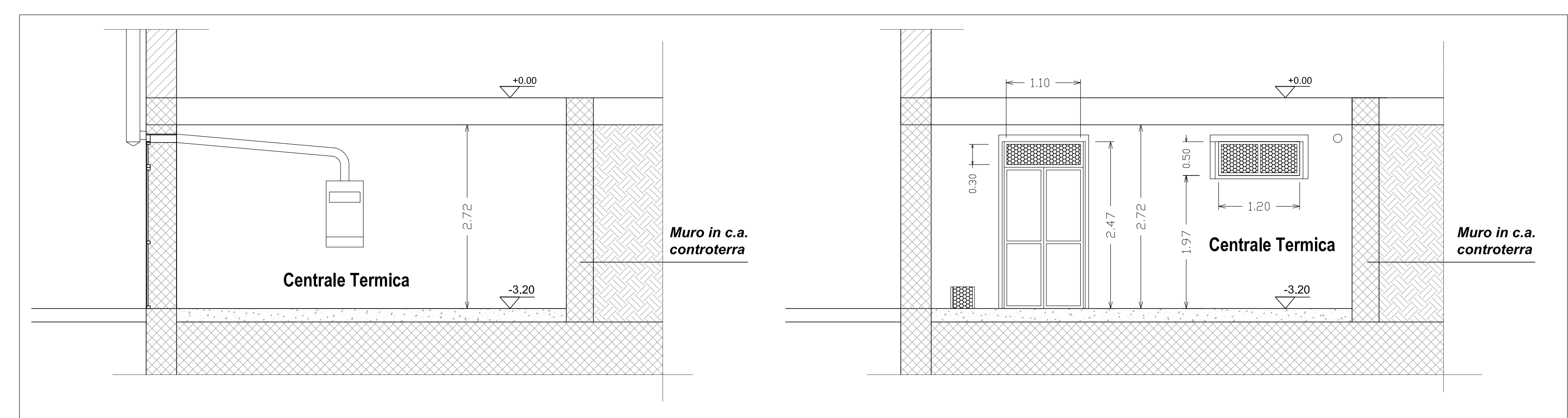
COMUNE DI SERSALE
- PROVINCIA DI CATANZARO -
REGIONE CALABRIA

LAVORI DI:
ADEGUAMENTO E MESSA IN SICUREZZA
SCUOLA MEDIA STATALE "G. BIANCO"

PROGETTO ESECUTIVO

Comune di Sersale:
Ing. Salvatore LOGOZZO
(Responsabile Unico del Procedimento)

Tecnico:
Ing. Antonio GIGLIOTTI
(Progettista e Direttore lavori)



TAV.	PE.PI.08	OGGETTO: Layout Antincendio: Centrale Termica - Piano Seminterrato quota -3.00 mt	TIPO FILE
SCALA	1:100		<input checked="" type="checkbox"/> DWG <input type="checkbox"/> DOC <input type="checkbox"/> EXCEL <input type="checkbox"/> ALTRO
REV.		DESCRIZIONE	DATA
0	emissione		Dicembre 2017
1			
2			
3			