



PSC SAN FERDINANDO

LEGGE URBANISTICA REGIONALE N. 19/2002 e ss.mm.ii.
 Il Responsabile Ufficio di Piano
 Ing. Ferdinando Laruffa

Il Sindaco
 Prof. Andrea Tripodi

QUADRO CONOSCITIVO QN - QUADRO DI RIFERIMENTO NORMATIVO E DI PIANIFICAZIONE

Elaborato:
**QNS1 - QTRP - Ambito Paesaggistico Territoriale Regionale 3
 La Piana di Gioia Tauro**

Gruppo di lavoro:
 Progettista:
 Arch. Angelo Chiaro
 Collaboratori:
 Arch. Tatiana Fondacaro
 Pianificatore terr. Fabiana Nasso

Legenda

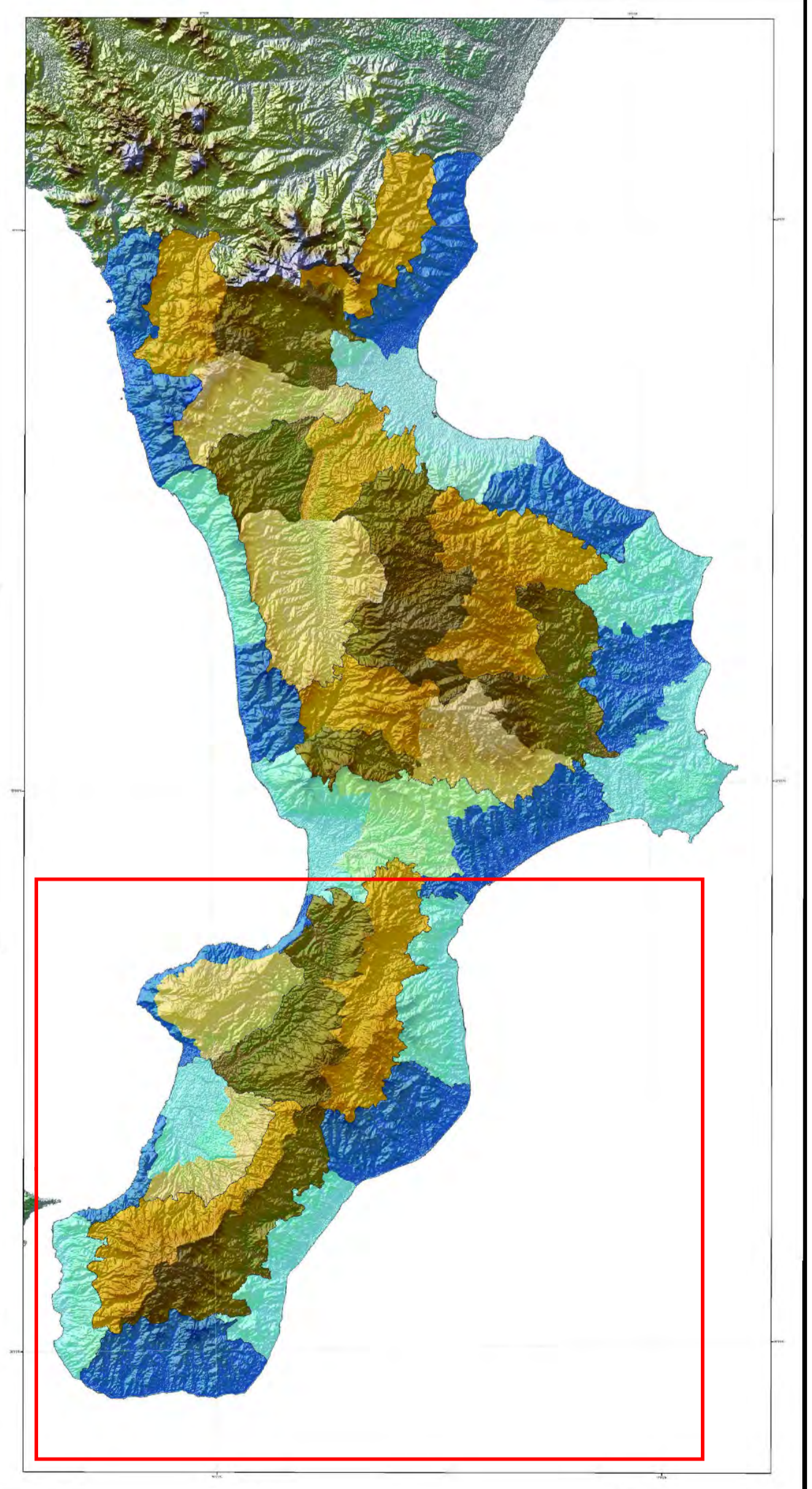
scala 1:100.000

APTR - Ambiti Paesaggistici Territoriali Regionali
 ATRP 3 - LA PIANA DI GIOIA TAURO
 (Tavole 1, 2.1, 2.2, 3, 4, 5)

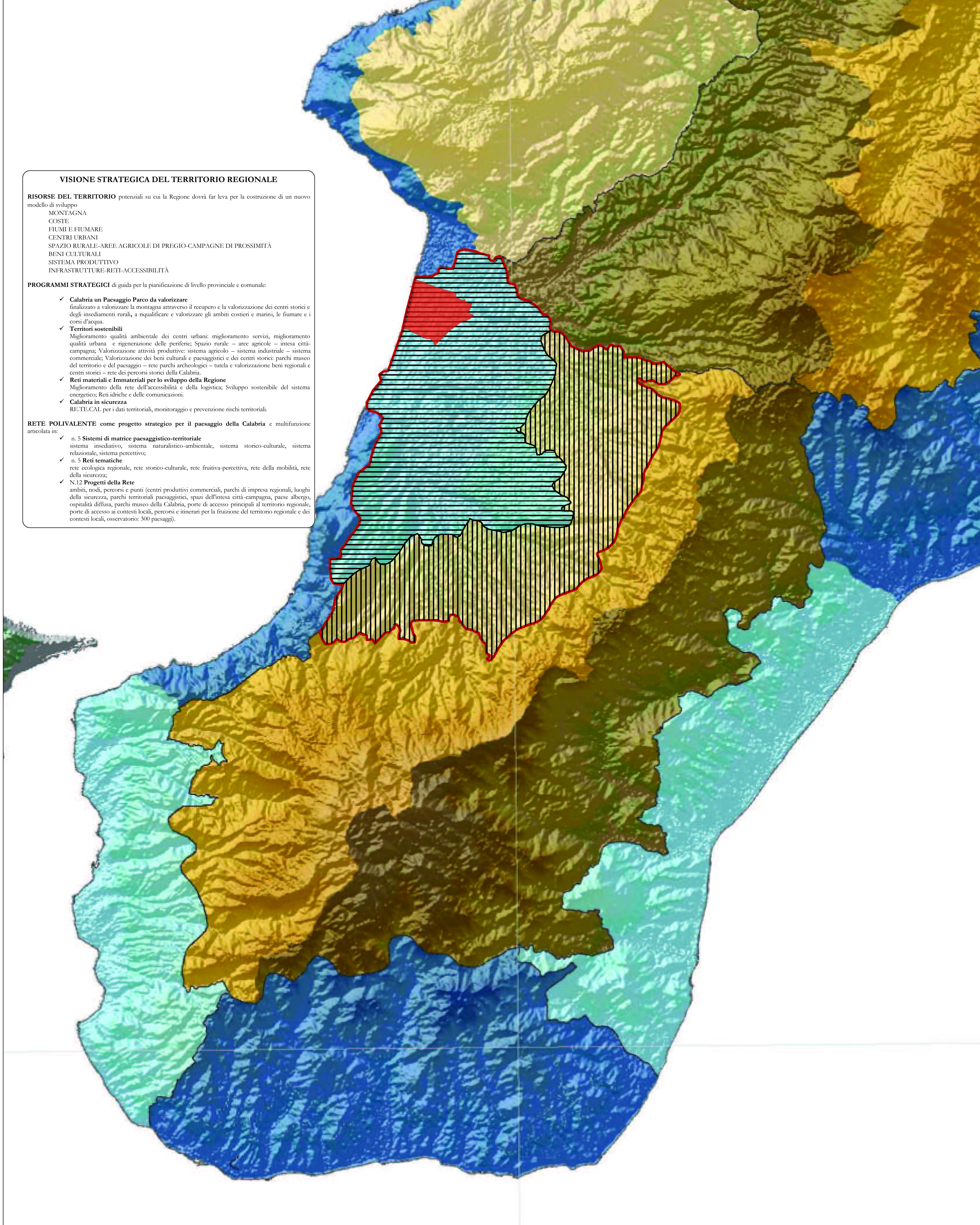
UPTR - Unità Paesaggistiche Territoriali Regionali

- UPTR 3a - La Piana di Gioia Tauro
- UPTR 3b - La Corona della Piana di Gioia T.
- Comune di San Ferdinando

QTRP - Adottato con DCR N.300 del 22/04/13



- Linea di costa
- ATPR
- UNITA' PAESAGGISTICHE TERRITORIALI**
- Sistema Costiero
- Sistema Montano



VISIONE STRATEGICA DEL TERRITORIO REGIONALE

RISORSE DEL TERRITORIO potenziali su cui la Regione dovrà far leva per la costruzione di un nuovo modello di sviluppo

- MONTAGNA
- COSTE
- FIUMI E FIUMARE
- CENTRI URBANI
- SPAZIO RURALE-AREE AGRICOLE DI PREGIO-CAMPAGNE DI PROSSIMITA'
- BENI CULTURALI
- SISTEMA PRODUTTIVO
- INFRASTRUTTURE-RETI-ACCESSIBILITA'

PROGRAMMI STRATEGICI di guida per la pianificazione di livello provinciale e comunale:

- ✓ **Calabria un Paesaggio Parco da valorizzare**
 finalizzato a valorizzare la montagna attraverso il recupero e la valorizzazione dei centri storici e degli insediamenti rurali, a squalificare e valorizzare gli ambienti costieri e marini, le fiumare e i corsi d'acqua.
- ✓ **Territori sostenibili**
 Miglioramento qualità ambientale dei centri urbani; miglioramento servizi; miglioramento qualità urbana e rigenerazione delle periferie; spazio rurale - aree agricole - intensità città-campagna; Valorizzazione attività produttive: sistema agricolo - sistema industriale - sistema commerciale; Valorizzazione dei beni culturali e paesaggistici e dei centri storici: parchi museo del territorio e del paesaggio - rete parchi archeologici - tutela e valorizzazione beni regionali e centri storici - rete dei percorsi storici della Calabria.
- ✓ **Reti materiali e immateriali per lo sviluppo della Regione**
 Miglioramento della rete dell'accessibilità e della logistica; Sviluppo sostenibile del sistema energetico; Reti idriche e delle comunicazioni.
- ✓ **Calabria in sicurezza**
 RETE.CAL per i dati territoriali, monitoraggio e prevenzione rischi territoriali.

RETE POLIVALENTE come progetto strategico per il paesaggio della Calabria e multifunzione articolata in:

- ✓ n. 5 Sistemi di matrice paesaggistico-territoriale
 sistema mediatico, sistema naturalistico-ambientale, sistema storico-culturale, sistema relazionale, sistema percettivo;
- ✓ n. 5 Reti tematiche
 rete ecologica regionale, rete storico-culturale, rete fruitiva-percettiva, rete della mobilità, rete della sicurezza;
- ✓ N.12 Progetti della Rete
 ambiti, nodi, percorsi e punti (centri produttivi commerciali, parchi di impresa regionali, luoghi della sicurezza, parchi territoriali paesaggistici, spazi dell'intesa città-campagna, paese albergo, ospitalità diffusa, parchi museo della Calabria, porte di accesso principali al territorio regionale, porte di accesso ai contesti locali, percorsi e itinerari per la fruizione del territorio regionale e dei contesti locali, osservatorio: 300 paesaggi).

