

COMUNE DI SAN FERDINANDO
Città Metropolitana di Reggio Calabria

PSC SAN FERDINANDO
LEGE URBANISTICA REGIONALE N. 19/2002 e ss.mm.ii.

Il Responsabile Ufficio di Piano
Ing. Ferdinando Laruffa

Il Sindaco
Prof. Andrea Tripodi

Documento Preliminare

Elaborato: **PSM - Schema di massima. Classificazione del territorio e mobilità di intervento.**

Gruppo di lavoro:
Progettista: Arch. Angelo Chiaro
Collaboratori: Arch. Tatiana Fondacaro, Pianificatore terr. Fabiana Nasso

Legenda Scala 1:5.000

Classificazione del territorio

- TU - Territorio Urbanizzato
- TDU - Territorio Urbanizzabile
- TAF - Territorio Agricolo - Forestale
- TTV - Ambito di tutela del verde

Aree di interesse specifico

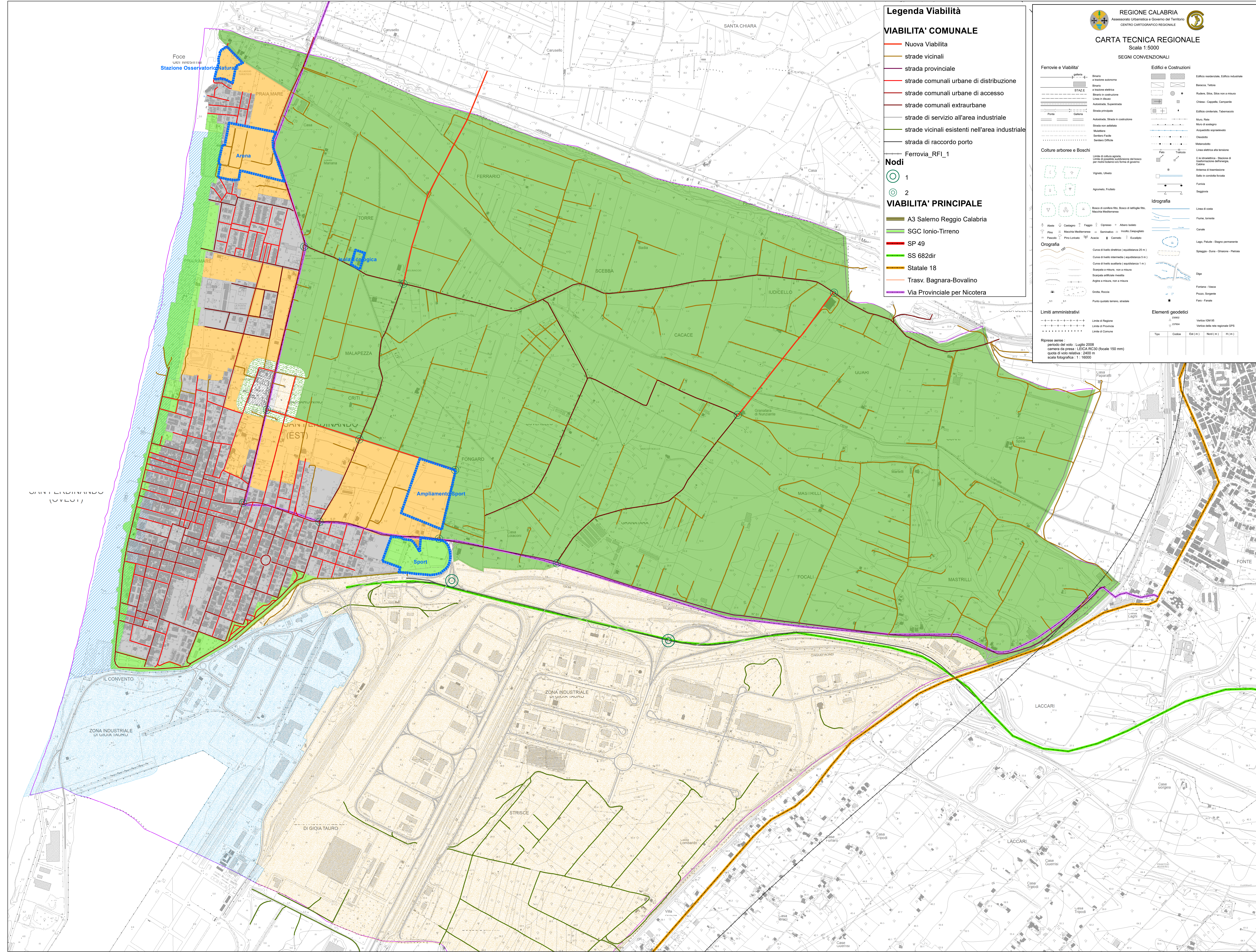
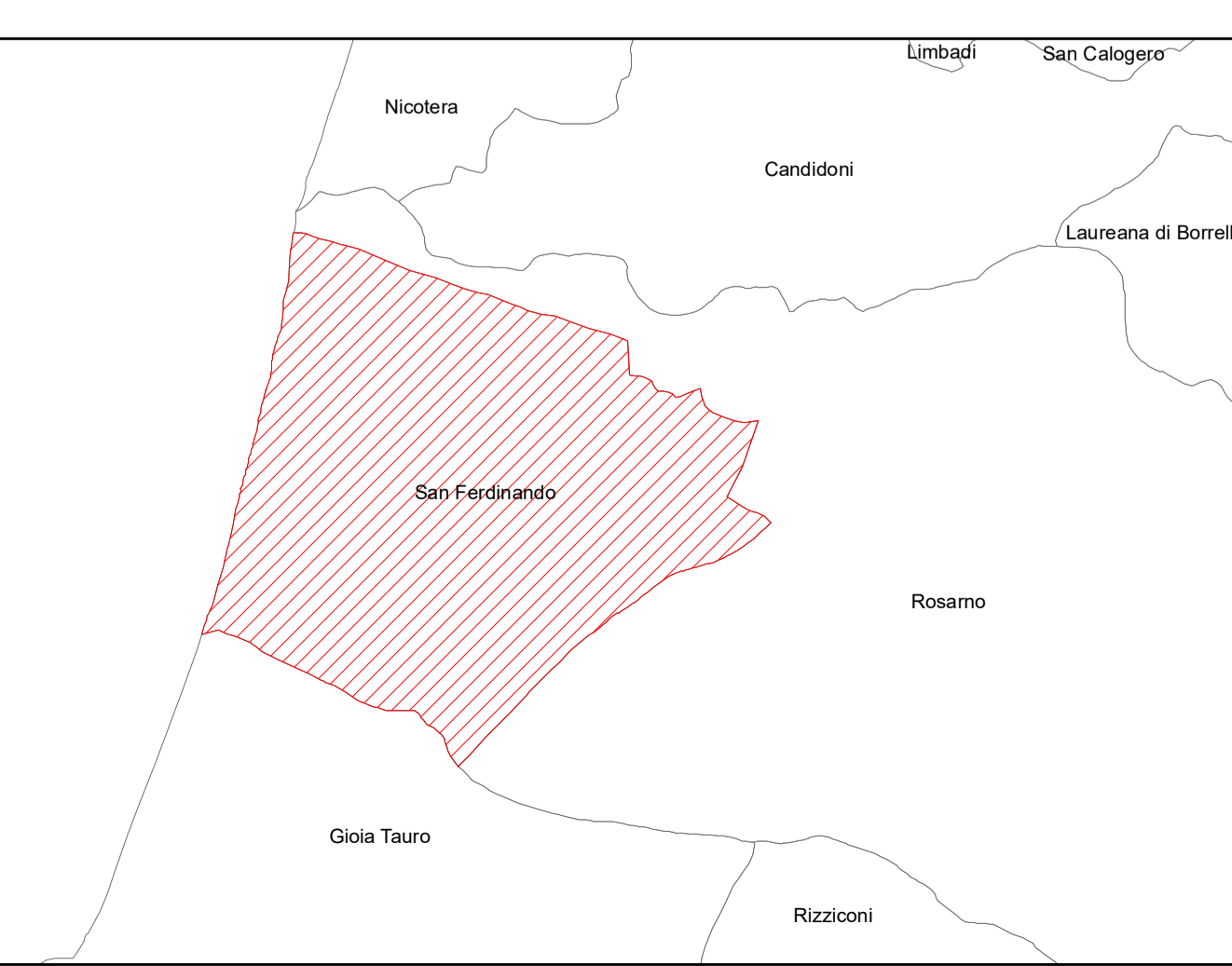
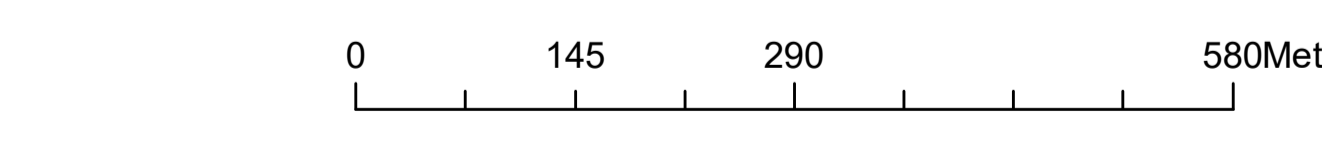
- Arena ed area attrezzata
- Area dedicata alla Sport
- Ampliamento Area dedicata allo Sport
- Stazione Osservatorio Naturale
- Isola Ecologica

Ampliamento Cimitero

- Fascia di rispetto
- Nuovo perimetro cimitero
- Esistente
- Parcheggi di previsione
- Ampliamento
- Viabilità

Aree regolamentate da altra pianificazione

- Piano Comunale di Spiaggia (PCS)
- Piano Regolatore del Porto di Gioia Tauro
- Area ASI
- Comuni della Provincia di Reggio Calabria



Legenda Viabilità

VIABILITA' COMUNALE

- Nuova Viabilità
- strade vicinali
- strada provinciale
- strade comunali urbane di distribuzione
- strade comunali urbane di accesso
- strade comunali extraurbane
- strade di servizio all'area industriale
- strade vicinali esistenti nell'area industriale
- strada di raccordo porto
- Ferrovia_RFL_1

Nodi

- 1
- 2

VIABILITA' PRINCIPALE

- A3 Salerno Reggio Calabria
- SGC Ionio-Tirreno
- SP 49
- SS 682dir
- Statale 18
- Trasv. Bagnara-Bovalino
- Via Provinciale per Nicotera

REGIONE CALABRIA
Assessorato Urbanistica e Governo del Territorio
CENTRO CARTOGRAFICO REGIONALE

CARTA TECNICA REGIONALE
Scala 1:5000

SEGNII CONVENZIONALI

Ferrovie e Viabilità

- Strada a trazione autonoma
- Strada elettrica
- Strada in costruzione
- Linea elettrica
- Asse stradale Superstrada
- Strada principale
- Autostada, Strada in costruzione
- Strada non asfaltata
- Mulattiera
- Sentiero Fidei
- Sentiero Officiale

Culture arboree e Boschi

- Linee di cultura aperta
- Linee di cultura chiusa
- Vigneti, Libero
- Agugliati, Puntato
- Bosco di conifere fidei, Bosco di latifoglie fidei, Macchia Maccheronea

Orografia

- Canale di livello direttore (equidistanza 20 m)
- Canale di livello intermedio (equidistanza 5 m)
- Canale di livello ausiliario (equidistanza 1 m)
- Scarpata a misura, non a misura
- Scarpata artificiale a misura
- Algebra a misura, non a misura
- Gratta, Rocca
- Punto-quota terreno, strada

Idrografia

- Linea di costa
- Fiume, torrente
- Canale
- Lago, Palude - Stagno permanente
- Spiaggia - Ombra - Ghiaione - Piana
- Diga
- Fontana - Visco
- Pozzo, Sorgente
- Faro - Fanale

Elementi geodetici

- Linea di Regione
- Linea di Provincia
- Linea di Comune

Riprese aeree
periodo del volo: Luglio 2008
camera da presa: LEICA RIC30 (focale 150 mm)
quota di volo relativa: 2400 m
scala fotografica: 1:16000

Tip	Codice	Est (m)	Nord (m)	H (m)
23002				
23004				