

COMUNE DI SAN FERDINANDO

Via Roma, 100 - 98010 San Ferdinando (Catania)
 Tel. 095 814111 - Fax 095 814112
 E-mail: comune@sanferdinando.com

ITALIA - CALABRIA - CITTÀ METROPOLITANA DI REGGIO CALABRIA - COMUNE DI SAN FERDINANDO

P.C.S.
PIANO COMUNALE DI SPIAGGIA

CATASTRALMENTE: 1:2.000
 TOPOGRAFICO: SGRS

DIRETTORE DELL'ELABORAZIONE
 Arch. Andrea TRIPOLI

RESPONSABILE DELLA VERIFICA
 Ing. Ferdinando LARUFFA

APPROVATO DAL CONSIGLIO COMUNALE
 CON DELIBERA N. 10 DEL 12/05/2010

LEGENDA

Reticolo idrografico
 Isoipse equidistanza 5 mt
 Isoipse equidistanza 25 mt
 C.T.R.
 Limite comunale
Elementi lineari geomorfologici
 Corso d'acqua con tendenza alla sedimentazione entro il letto
 Orlo di scarpata di erosione fluviale
Evoluzione storica della linea di riva
 Linea di riva anno 2018
 Linea di riva anno 2008
 Linea di riva anno 2000
 Linea di riva anno 1998
 Linea di riva anno 1955
 Area erosa (dal 1955 al 2008)
 Ripascimento (dal 1955 al 2008)
 Evoluzione linea di riva (dal 1955 al 2008)
 Linea di riva in arretramento
 Linea di riva in avanzamento

Depositi fluviali
 ac - Alluvioni mobili, ciottolose e sabbiose dei letti fluviali - Cioccone
 af - Alluvioni fissate dalla vegetazione o artificialmente - Cioccone

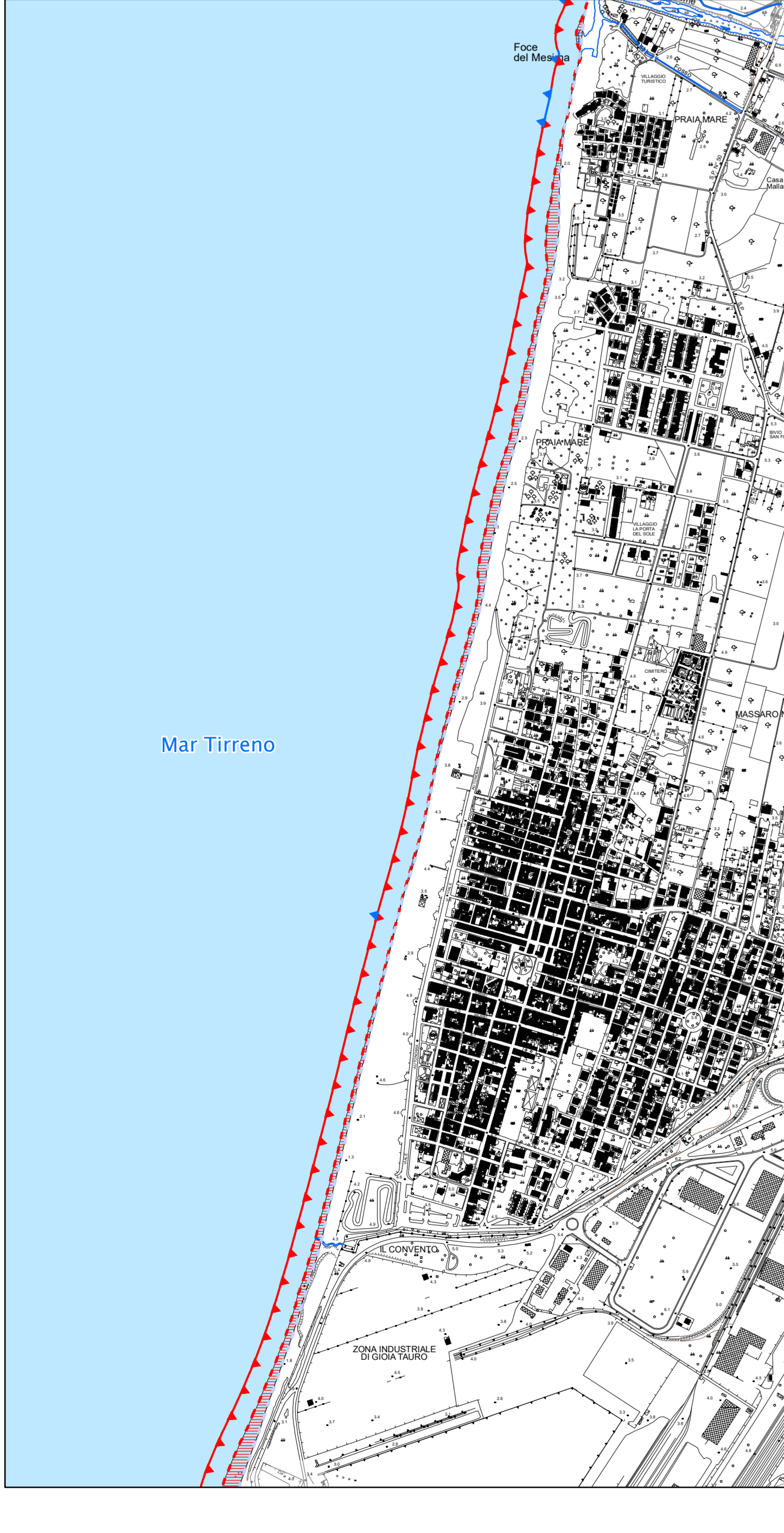
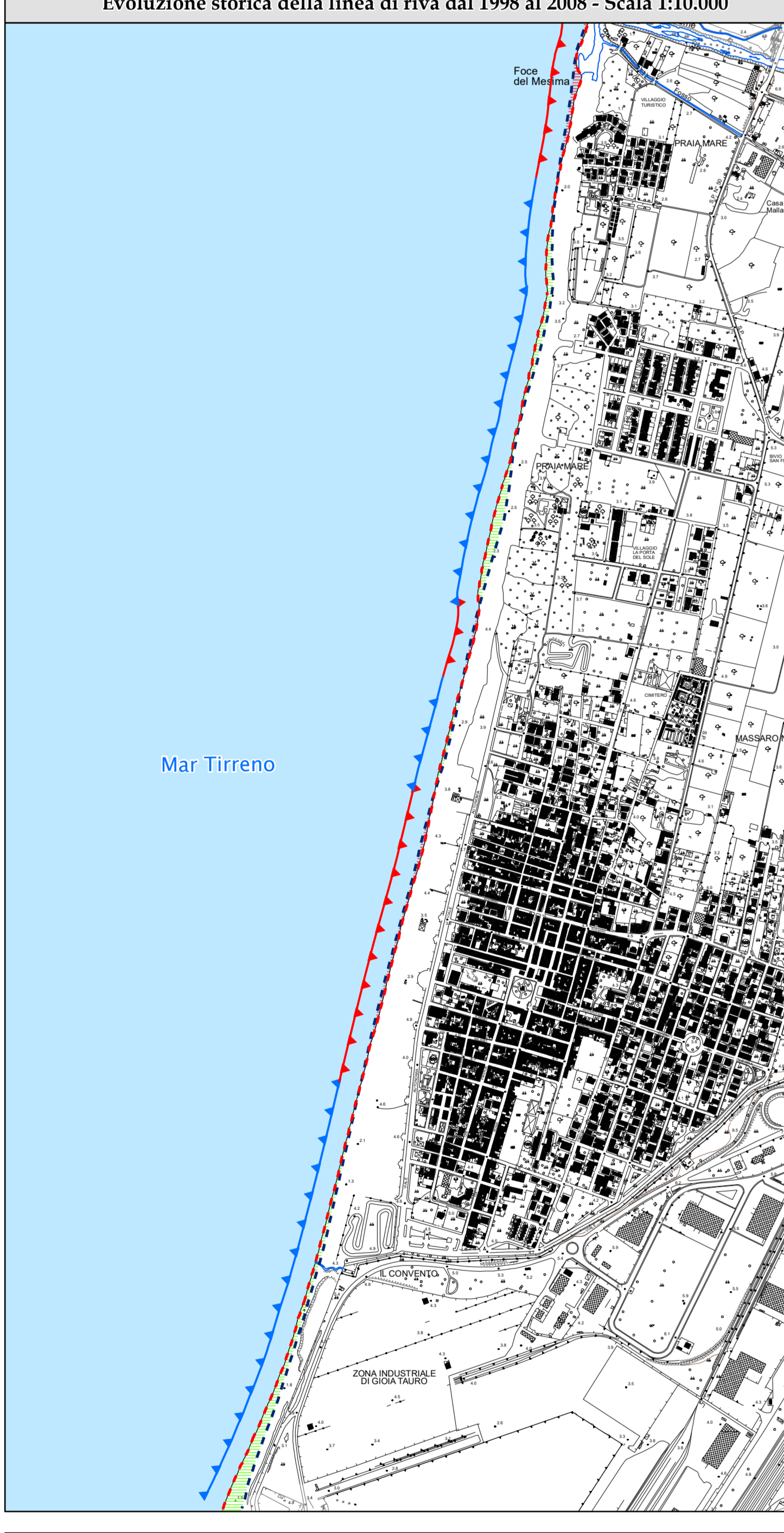
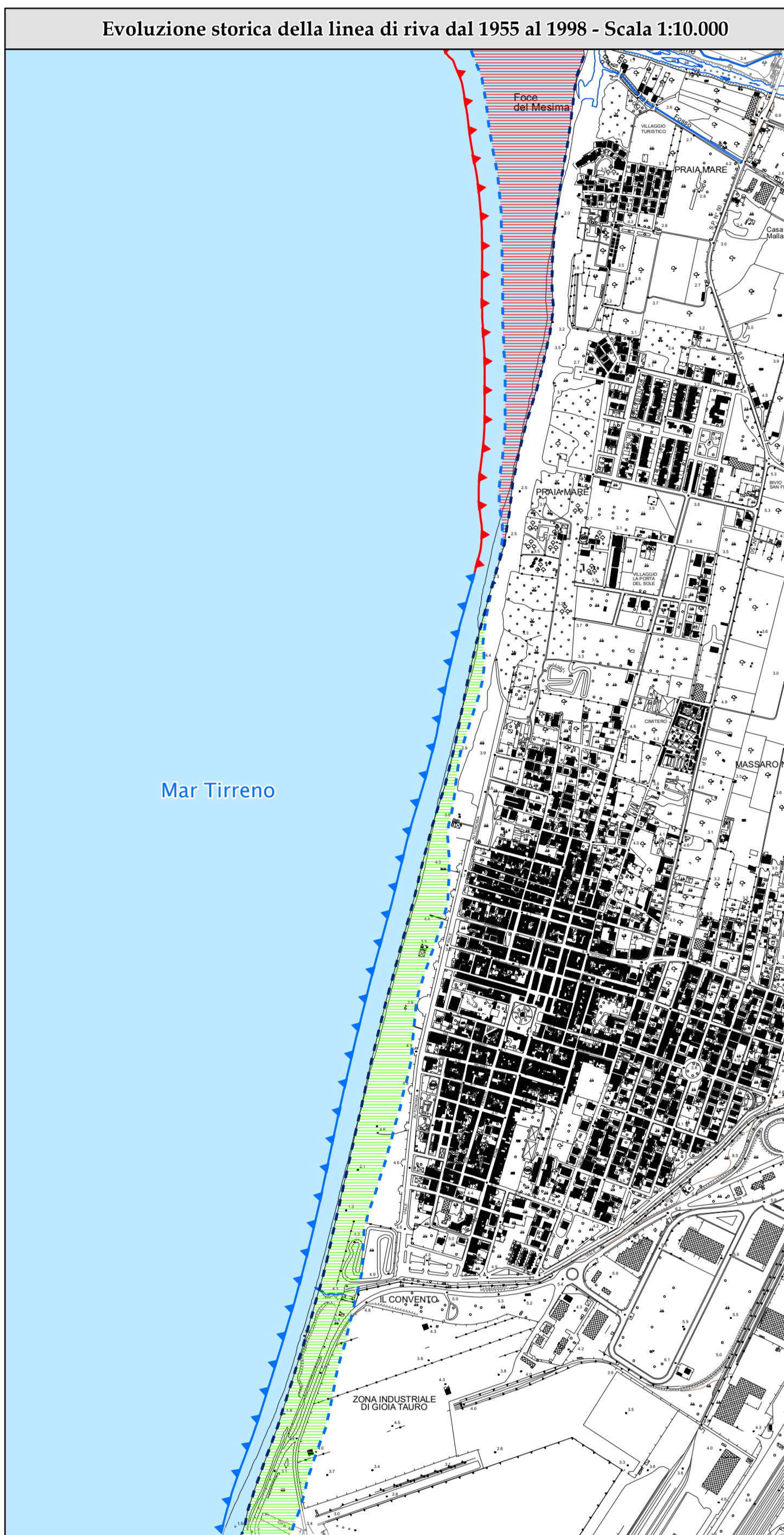
Depositi costieri
 di - Depositi sabbiosi di litorale - Cioccone

Depositi entici
 dt - Dune e sabbie entiche stabilizzate - Cioccone

Contatti geologici
 L - Limiti lito-stratigrafici

Batimetria
 Profondità dei fondali marini
 High - 0
 Low - 200 mt

Ansa Fluviale: Fiume Mesima, Canale Vena, Canale Vena
 Ordine di Horton: I, II, III



Lineare costiero di San Ferdinando (RC)			
Ampliamento percentuale	Area erosa (ha)	Ripascimento (ha)	Netto (ha)
dal 1955 al 1998	14,7	17,4	2,7
dal 1998 al 2008	0,8	2,3	1,5
dal 2008 al 2018	4,7	0,0	4,7

Ampliamento areale			
Area erosa (ha)	Area erosa (ml)	Ripascimento (ha)	Ripascimento (ml)
dal 1955 al 2018	17,5	18,2	0,7

Schema di riferimento:
 WGS84 - UTM - FUSO 33 N

0 50 100 200
 Metri

