



Piani Comunali ed Intercomunali di Protezione Civile. Legge 12.7.2012 N°100

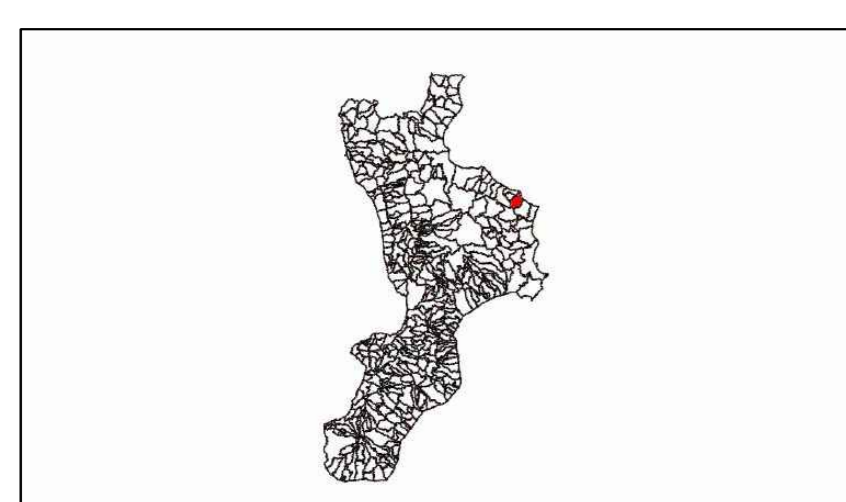
## PIANO EMERGENZA COMUNALE

### TAV.17: RISCHIO INCENDI: CARTA DELLA VULNERABILITA'

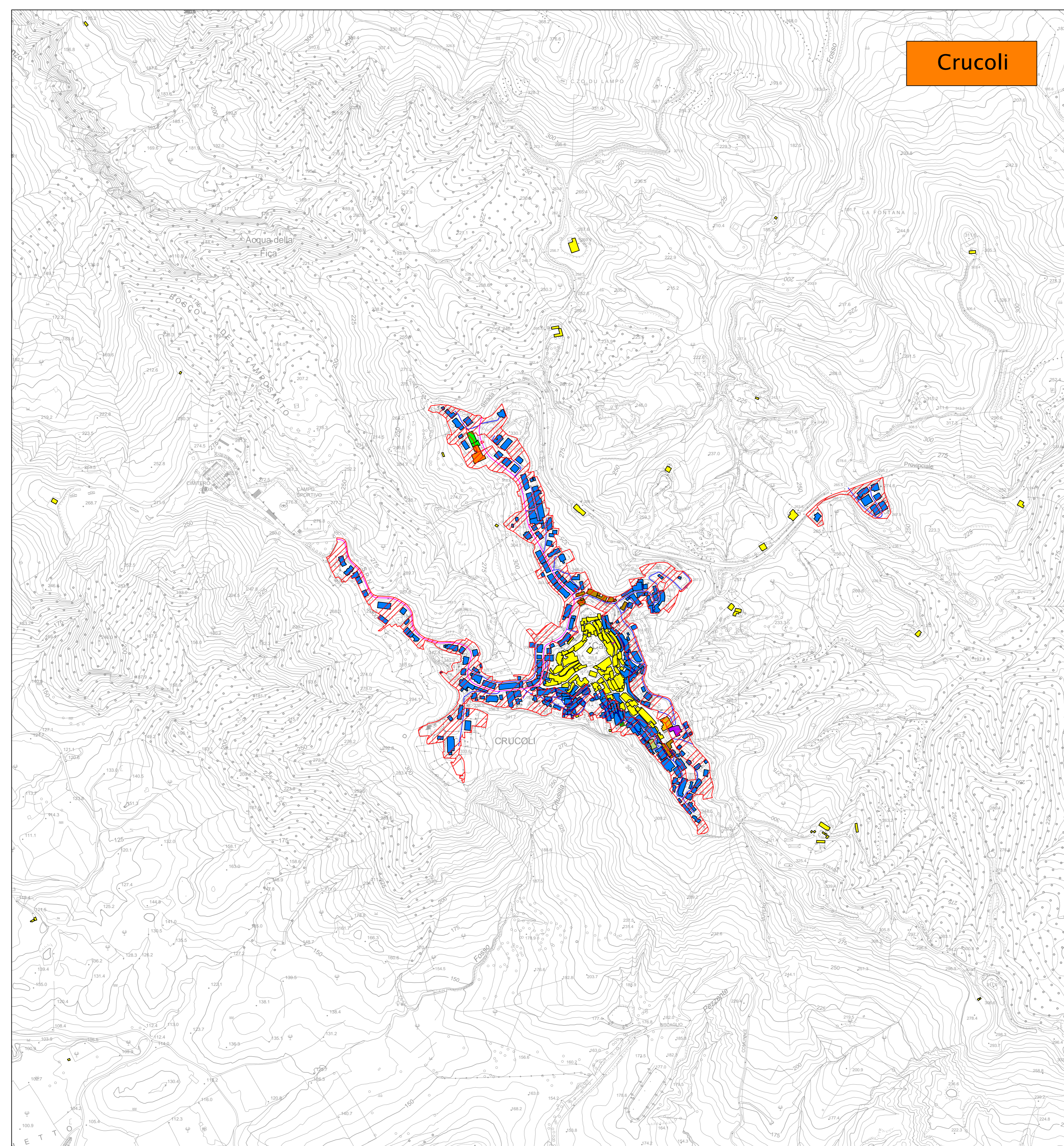
Scala 1:5.000

Regione Calabria

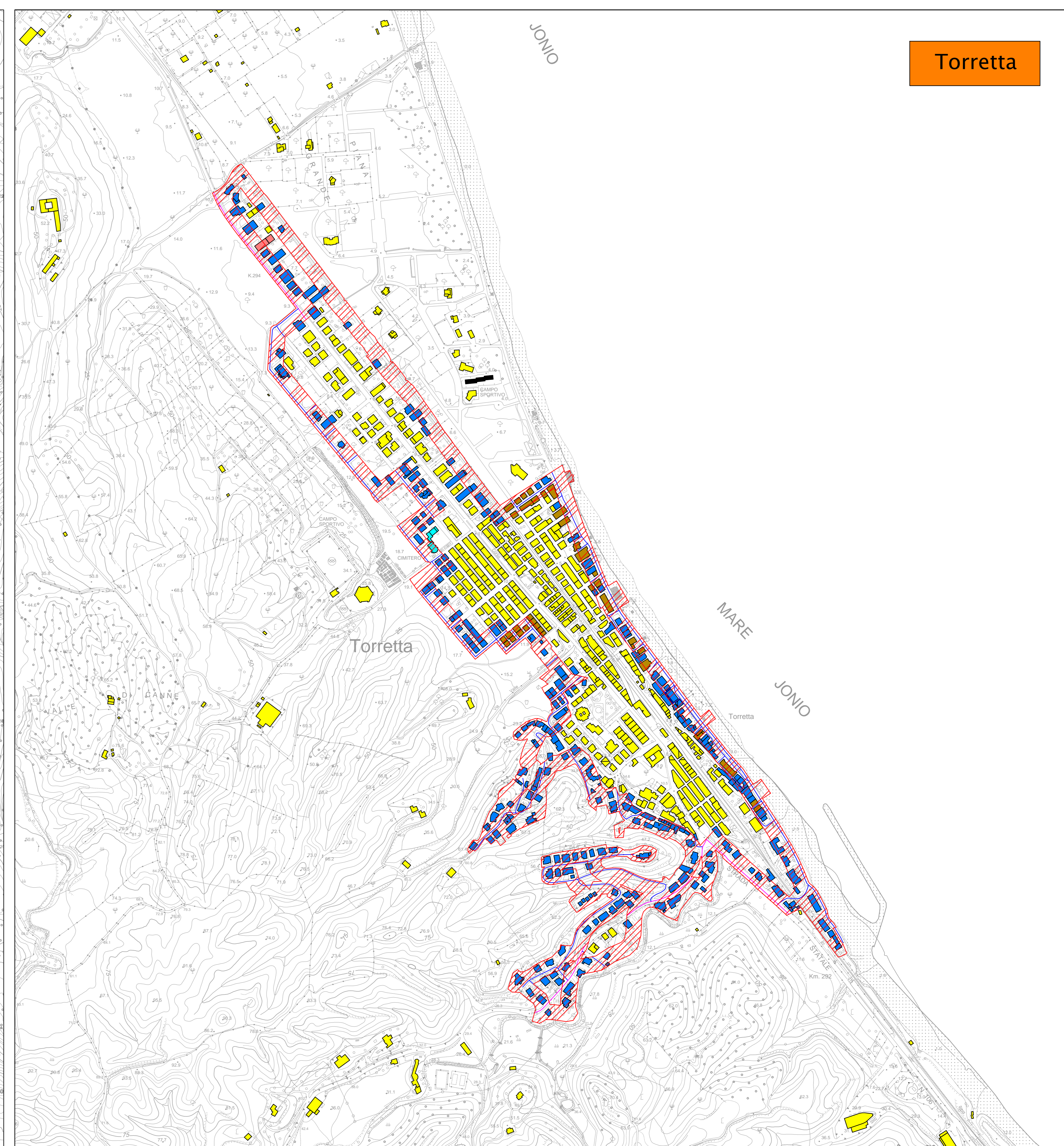
Comune di Crucoli (KR)



<b>Soggetti realizzatori:</b> Ing. Francesco Mangone  Geol. Marcello Campana	<b>Collaboratori:</b> Ufficio tecnico comunale Arch. Pietro Panza  Sig. ra Maria A. Salvati	<b>Soggetto proponente:</b> Amm. Comunale di Crucoli Sindaco Dott. Domenico Vulcano RUP Arch. Pietro Panza  Febbraio 2017
---	---	--



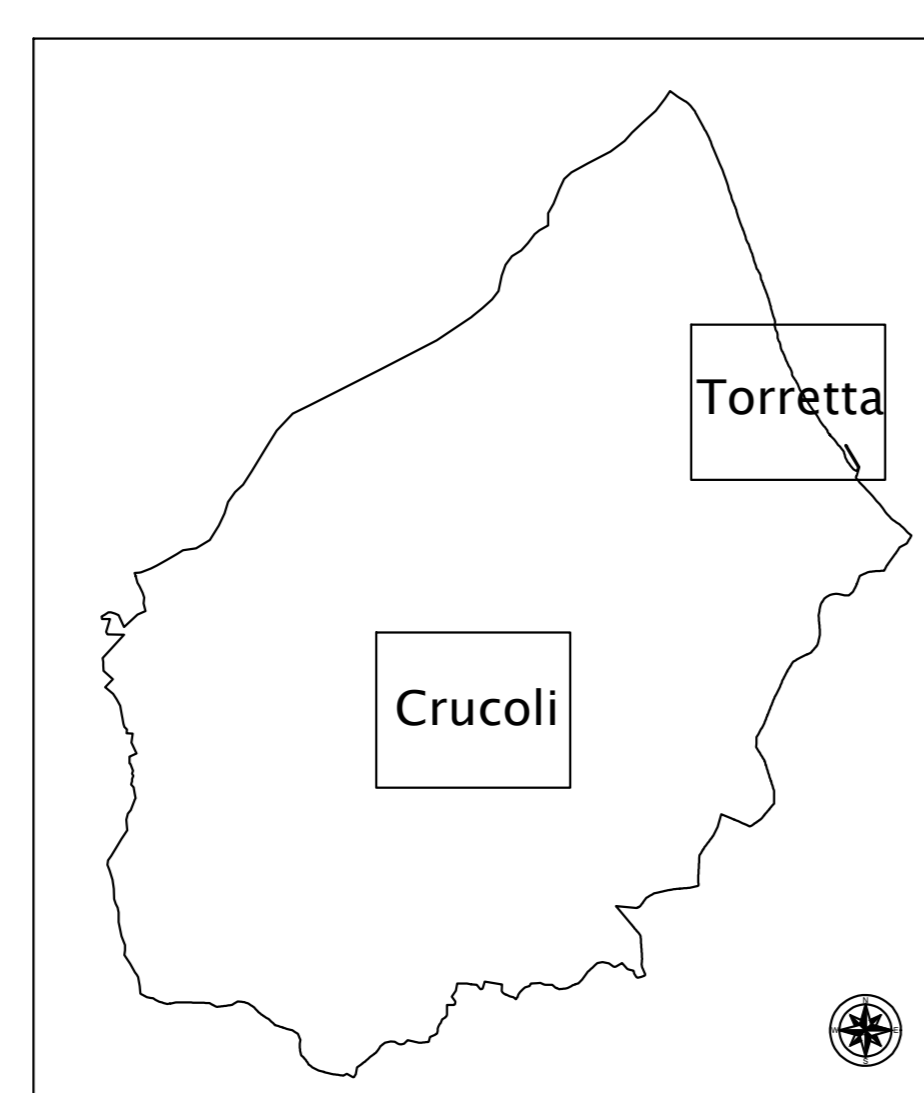
Crucoli



Torretta

## LEGENDA

- Delimitazione dell'area di interfaccia
- Patrimonio edilizio esistente esterno all'area di interfaccia
- Viabilità principale (strada statale e provinciale)
- Viabilità secondaria (strade comunali)
- Rischio incendi boschivi: Vulnerabilità alta**
- Edificato continuo e/o discontinuo
- Caserma Carabinieri
- Rischio incendi boschivi: Vulnerabilità media**
- Edificato continuo e o discontinuo
- Palestra comunale
- Centro di accoglienza migranti
- Scuola Materna e Media Inferiore
- Scuola Elementare
- Chiesa di Santa Maria
- Chiesa di Maria Madre della Chiesa
- Museo d'Arte contadina



Intero territorio comunale: vulnerabilità edifici ricadenti all'interno dell'area di interfaccia incendi e popolazione ivi residente				
Vulnerabilità degli edifici	Unità	% sul totale	Popolazione residente	% popolazione residente
Edifici vulnerabili	523	53.92	1501	50.54
Edifici esterni all'area interfaccia incendi	447	46.08	1469	49.46
<b>Totale</b>	<b>970</b>	<b>100.00</b>	<b>2970</b>	<b>100.00</b>

Crucoli Centro: vulnerabilità edifici ricadenti all'interno dell'area di interfaccia incendi e popolazione ivi residente				
Vulnerabilità degli edifici	Unità	% sul totale	Popolazione residente	% totale popolazione residente
Edifici vulnerabili	241	77.74	494	89.92
Edifici esterni all'area interfaccia incendi	69	22.26	57	10.08
<b>Totale</b>	<b>310</b>	<b>100.00</b>	<b>603</b>	<b>100.00</b>

Torretta: vulnerabilità edifici ricadenti all'interno dell'area di interfaccia incendi e popolazione ivi residente				
Vulnerabilità degli edifici	Unità	% sul totale	Popolazione residente	% popolazione residente
Edifici vulnerabili	282	42.73	1007	42.54
Edifici esterni all'area interfaccia incendi	378	57.27	1360	57.46
<b>Totale</b>	<b>660</b>	<b>100.00</b>	<b>2367</b>	<b>100.00</b>

