



Piani Comunali ed Intercomunali di Protezione Civile Legge 100/2012

PIANO EMERGENZA COMUNALE

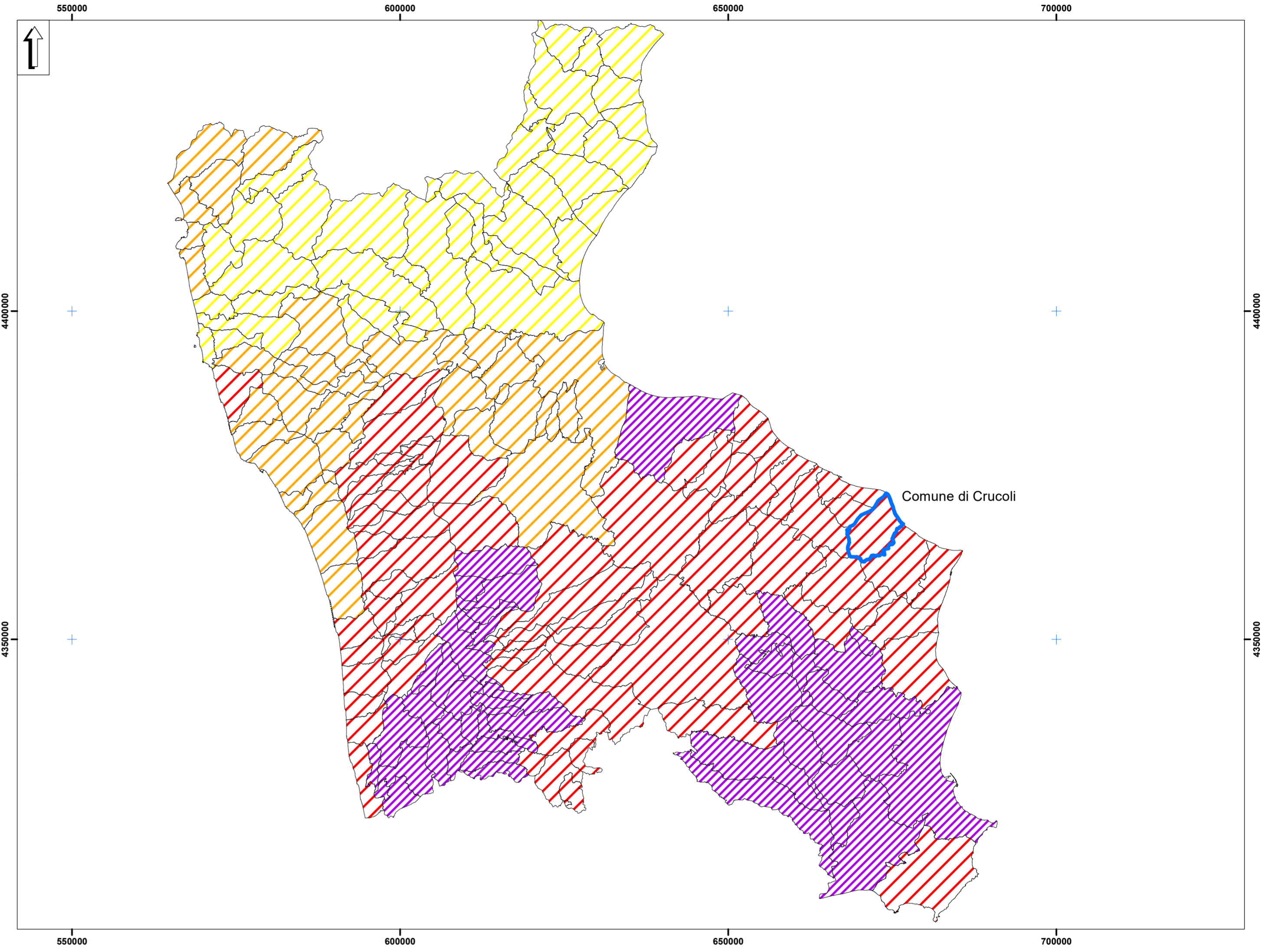
TAV. 10: CARTA DELLA MASSIMA INTENSITA' MACROSISMICA

Scala 1:500000

Regione Calabria
Comune di Crucoli



Soggetto realizzatore Ing. Francesco MANGONE Geol. Marcello CAMPANA	Collaboratori Ufficio Tecnico Comunale Arch. Pietro PANZA Sig.ra Maria A. SALVATI	Soggetto proponente Amm. Comunale di Crucoli Sindaco Dott. Domenico VULCANO RUP Arch. Pietro PANZA Febbraio 2017
--	---	---

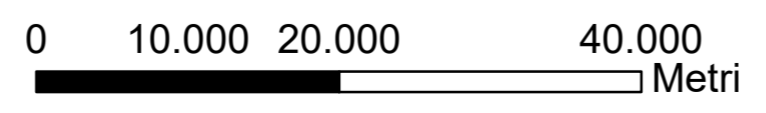


Legenda

Limite Amministrativo

Massima intensità macrosismica osservata

- 7
- 8
- 9
- uguale o maggiore di 10



Effetti	In occasione del terremoto del									
Int.	Anno	Me	Gi	Ho	Mi	Se	Area epicentrale	NMDP	Io	Mw
6-7	1832	03	08	18	30		Crotonese	99	10	6.65
5	1905	09	08	01	43		Calabria centrale	895	10-11	6.95
5-6	1908	12	28	04	20	2	Stretto di Messina	772	11	7.10
NF	1947	05	11	06	32	1	Calabria centrale	254	8	5.70
4-5	1988	04	13	21	28	2	Golfo di Taranto	272	6-7	4.86
NF	1991	04	24	13	22	1	Sila	48	5	4.04
4	1993	08	10	01	14	1	Golfo di Taranto	79	4-5	4.45
3-4	1995	04	17	03	26	1	Costa calabra settentrionale	13		4.06
3	1996	04	27	00	38	2	Sila Greca	123	6-7	4.77
4	2002	04	17	06	42	5	Costa calabra settentrionale	66		4.84
4-5	2006	04	17	02	44	0	Costa calabra settentrionale	135	4-5	4.76