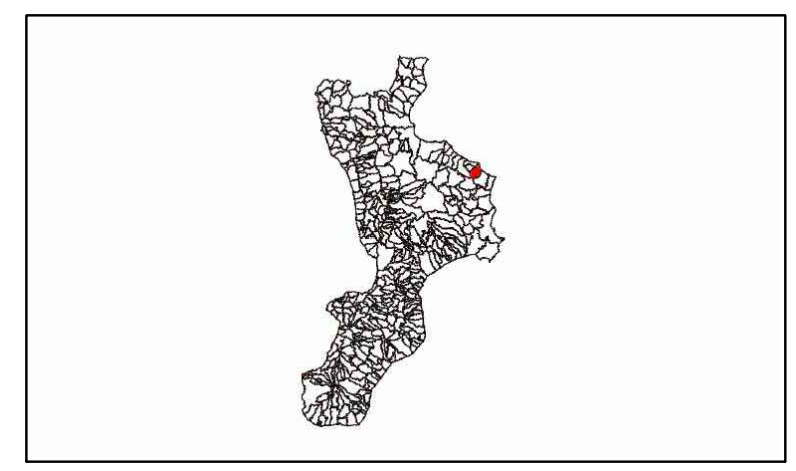


PIANO EMERGENZA COMUNALE
TAV. 5a.: CARTA DELL'UBICAZIONE
DELLE RETI E DEGLI IMPIANTI
TECNOLOGICI

Scala 1:5.000
Regione Calabria
Comune di Crucoli (KR)



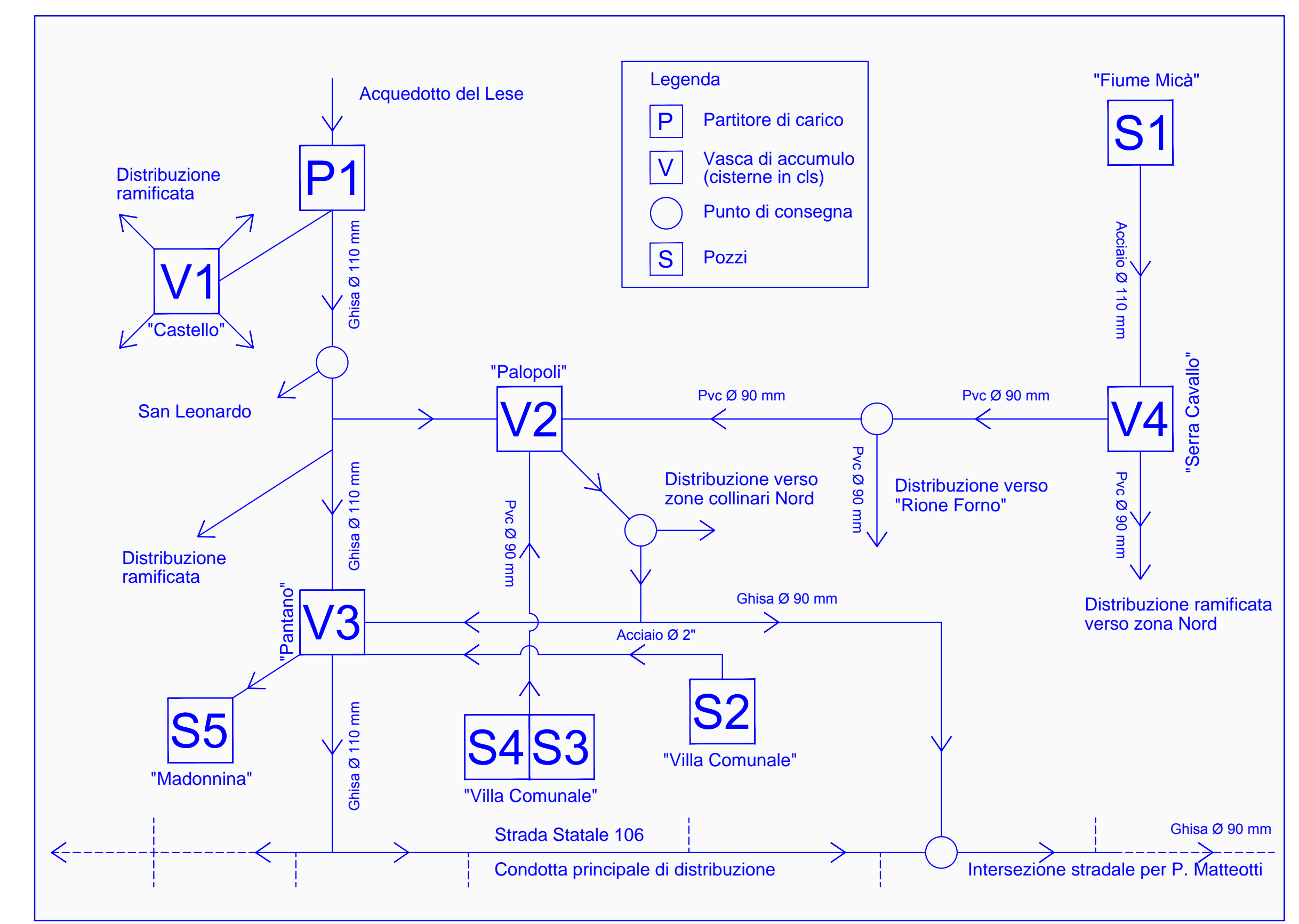
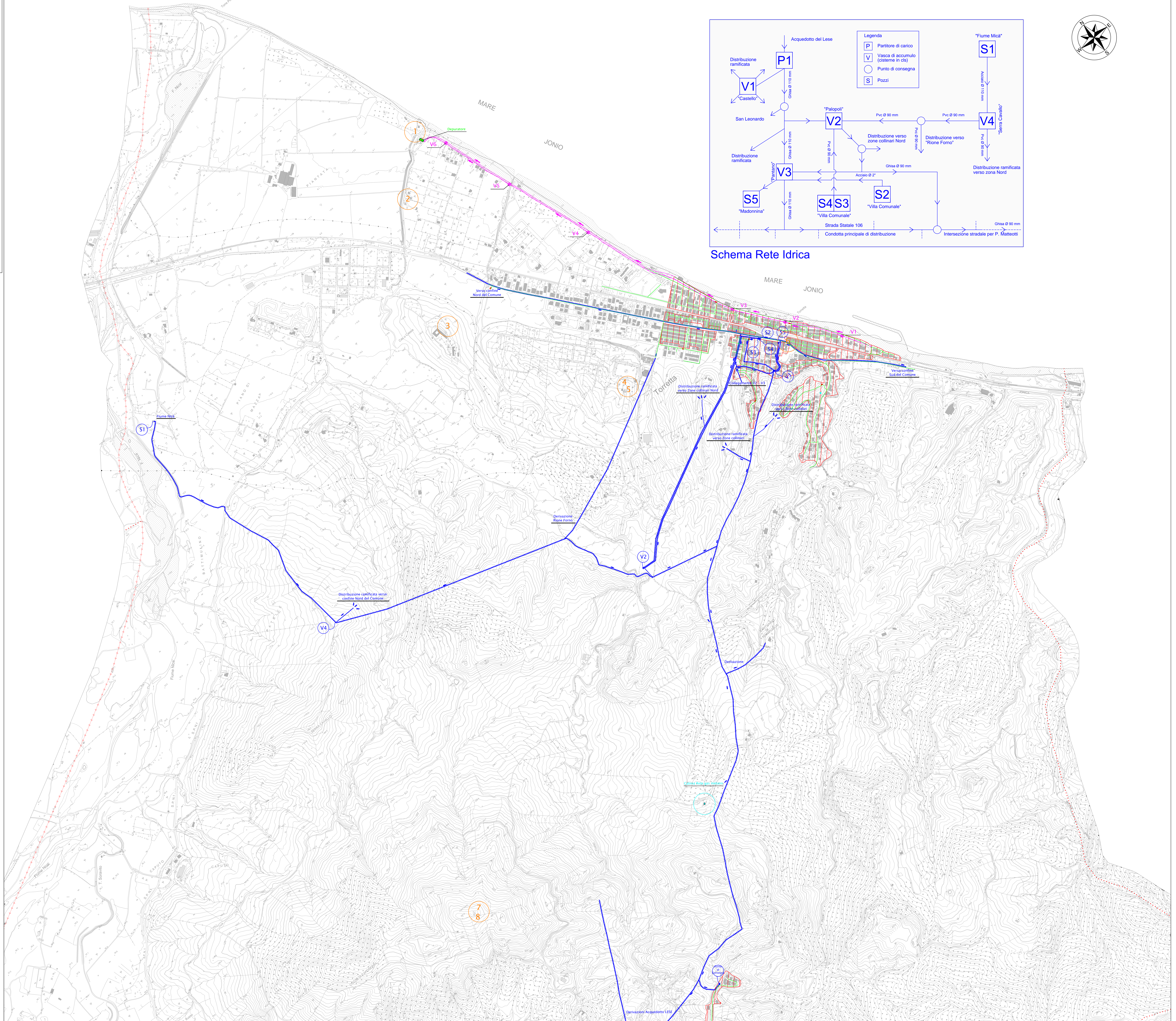
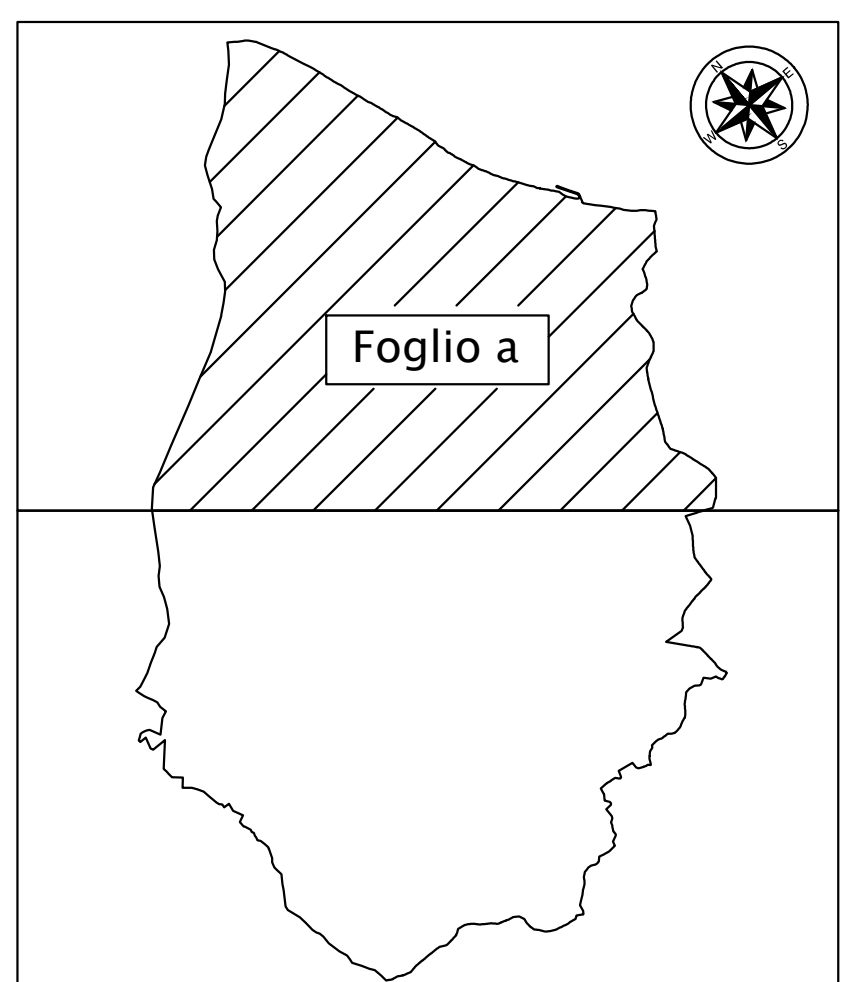
Soggetti realizzatori: Ing. Francesco Mangone Geol. Marcello Campana	Collaboratori: Ufficio tecnico comunale Arch. Pietro Panza Sig. ra Maria A. Salvati	Soggetto proponente: Ann. Comunale di Crucoli Sindaco Dott. Domenico Vulcano RUP Arch. Pietro Panza Febbraio 2017
---	---	--

LEGENDA

- Confine provinciale
- Confine comunale
- Rete fognaria comunale
- Rete pubblica illuminazione
- Rete idrica comunale
- Aree servite dalla Rete gas metano
- Punti di consegna rete pubblica illuminazione
- Aree non fornite di impianto fognario

Impianti tecnologici esistenti

- Depuratori comunali
 - Cabina rete gas
 - Ripetitori
- | N° | Antenne – Ripetitori – Ponti | Tipo | Località |
|----|------------------------------|-------------|--------------------|
| 1 | Telefonia mobile (TIM) | a traliccio | Mortelletto |
| 2 | Telefonia mobile (Vodafone) | a traliccio | Mortelletto |
| 3 | Telefonia mobile (Wind) | ad antenna | Cassia |
| 4 | Telefonia mobile | ad antenna | Campo Sportivo |
| 5 | Telefonia fissa (TELECOM) | a traliccio | Campo Sportivo |
| 6 | Comunicazioni Ferroviaria | ad antenna | Stazione FF. SS. |
| 7 | Telefonia fissa (TELECOM) | | Capo Serra |
| 8 | Telefonia fissa (TELECOM) | | Capo Serra |
| 9 | Telefonia fissa (TELECOM) | | c/o Via annunziata |



Schema Rete Idrica

