

## Referenti Spaziali

Crucoli sorge su un colle che si affaccia sul Mar Ionio e gode di una favorevole posizione geografica; essendo posto a metà strada tra la sua frazione Torretta, e le montagne della Pre-Sila.

E' il primo paese della provincia di Crotona che si incontra viaggiando sulla Strada Statale 106, provenendo da Nord dell'alto Ionio.

Dal bivio della frazione di Torretta dista circa 5 Km (fig. 1). Molte sono le ipotesi legate all'origine del nome Crucoli. Tra quelle formulate vi è quella legata all'esistenza nelle vicinanze del territorio crucolese, di un fiume chiamato "Crocolo", dal quale si presume che il paese abbia in seguito assunto il nome.

Da notare è però il fatto che di tale fiume non si trovi più traccia; molto probabilmente a seguito di qualche terremoto ed alla sovrapposizione di materiali franosi, il letto del fiume "Crocolo" è stato prosciugato.

Imboccando il bivio della frazione Torretta, si giunge, dopo essere transitati in prossimità del Santuario di Manipuglia (fig.2), (luogo di culto molto famoso nel circondario), a Crucoli e precisamente al principio di Via della Repubblica nelle immediate vicinanze della scuola media; proseguendo ed imboccando poi Corso della Libertà si giunge alla piazza del paese:

Piazza Di Bartolo. Nelle sue vicinanze è situato il Castello appartenuto nel corso dei secoli ai vari dominatori di Crucoli (fig. 3).

Giunti in Piazza Di Bartolo si manifestano ai nostri occhi due possibilità: proseguire per Corso della Libertà e giungere così in un piccolo piazzale chiamato "Largo Garibaldi" o, in dialetto crucolese "u Fossu"; oppure imboccare la strada che ci immette in Via Roma e poi svoltando a destra in Via S. Pietro.

Nel primo caso potremo ammirare il retro della Chiesa dei S.S. Pietro e Paolo con la sua piccola e caratteristica cupola; nel secondo caso giungeremo di fronte alla facciata principale della chiesa stessa ed alla scalinata volta a congiungere il piccolo slargo antistante il portale di ingresso con il piano stradale (fig. 4).

La Chiesa dei S.S. Pietro e Paolo risulta dunque essere perfettamente e magistralmente incastonata nell'ambito del contesto urbano, quasi come una pietra preziosa lo è in un gioiello di pregevole fattura.

Credo sia appropriato utilizzare il termine "incastonato" riferito alla stessa chiesa in quanto è sua principale peculiarità, l'essere quasi una naturale prosecuzione degli edifici circostanti.

Il lato destro risulta essere contiguo alle abitazioni presenti; sul lato sinistro vi è invece una piccola stradina, sormontata da un arco, il quale congiunge la chiesa con l'abitazione postale accanto.

La stradina in questione conduce al "Largo Garibaldi", o svoltando a sinistra all'imbocco di

Via Manzoni.

Immette su Corso della Libertà la serie di Piccoli cunicoli il cui imbocco è situato a lato della scalinata d'accesso precedentemente citata.

Situata al centro di Crucoli la Chiesa dei S.S. Pietro e Paolo, come del resto anche il castello domina l'intero centro urbano. I due edifici, simboli rispettivamente del potere religioso e civile, sono quelli attorno ai quali in passato ruotava la vita dell'intera comunità.

A differenza del Castello, nel quale i crucolesi vedevano il simbolo dei tanti ed odiati privilegi nobiliari (primo tra tutti lo "ius primae noctis"), la Chiesa dei S.S. Pietro e Paolo, caratterizzata da una sorta di simbiosi con le abitazioni circostanti sembra quasi voglia rendere partecipi tutti i cittadini alla vita religiosa e sociale della comunità; ed in parte questo ruolo è stato conservato sino ai giorni nostri.

Carta dei comuni della Calabria  
scala 1:10000  
Dipartimento di Pianificazione territoriale,  
UNICAL

Crucoli e la Chiesa dei S.S. Pietro  
e Paolo : localizzazione

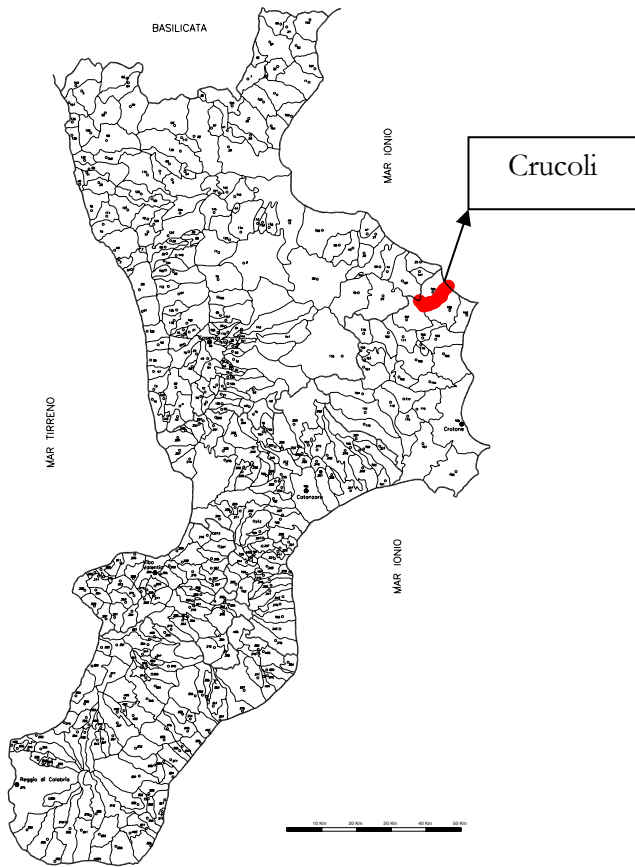


fig.1-Torretta e bivio per Crucoli,  
foto aerea, scala 1:10000 circa  
Dipartimento di pianificazione territoriale,  
UNICAL



fig. 3-Crucoli,Castello e  
Chiesa dei S.S. Pietro e Paolo  
foto aerea, scala 1:10000 circa  
Dipartimento di pianificazione territoriale,  
UNICAL



fig. 2-Santuario della Madonna di Manipuglia

Carta dei comuni della Calabria  
 scala 1:10000  
 Dipartimento di Pianificazione territoriale,  
 UNICAL

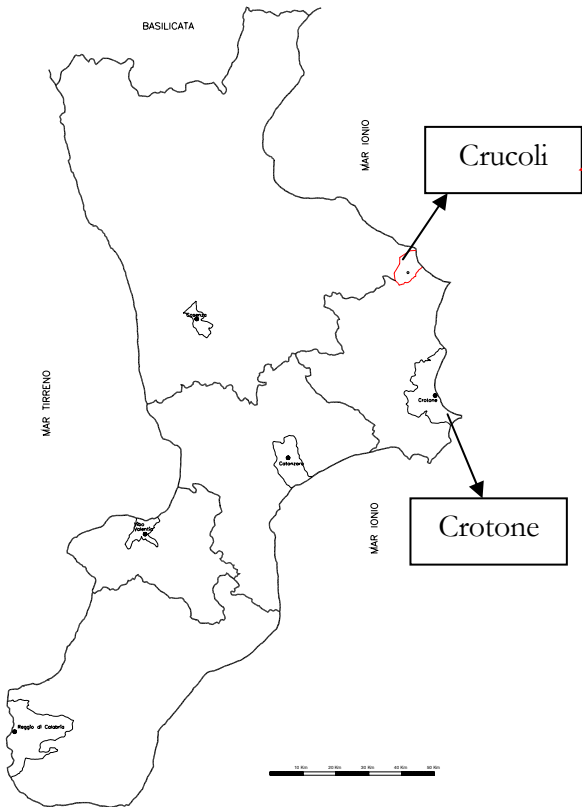


fig. 5-Rizzi Zannoni, 1786  
 scala 1:123000  
 Dipartimento di Pianificazione territoriale,  
 UNICAL

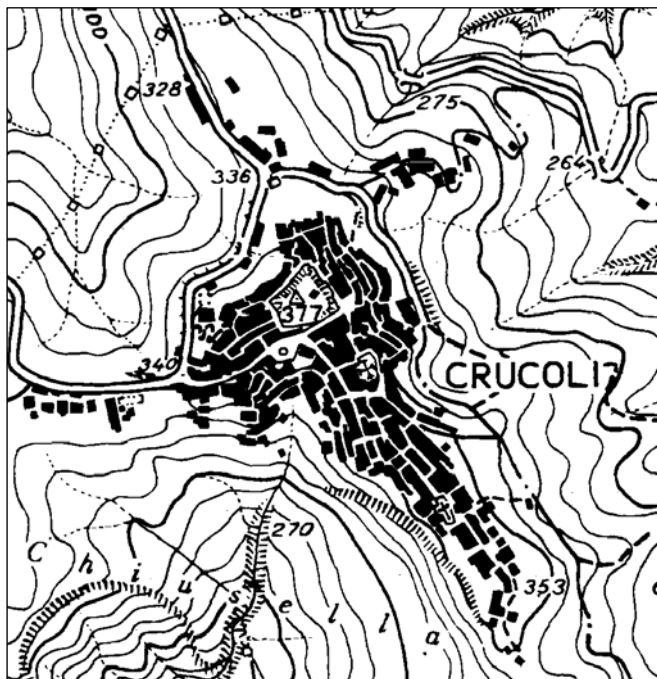


fig. 6-Planimetria Crucoli, foglio 231,  
 Carta d'Italia,  
 quadrante III N.O. , sez. C  
 scala 1:10000  
 Dipartimento di Pianificazione territoriale,  
 UNICAL

Chiesa dei S.S.  
 Pietro e Paolo

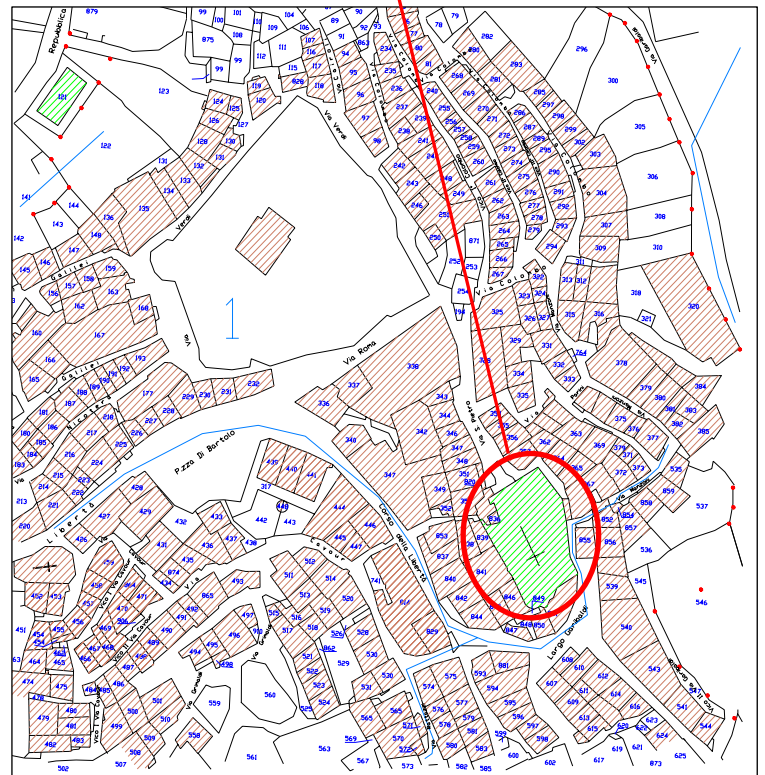


fig. 4 - Planimetria Crucoli,  
 catasto fabbricati, foglio n. 34,  
 scala 1:2000