

**COMUNE DI BORGIA**

**-PROVINCIA DI CATANZARO-**

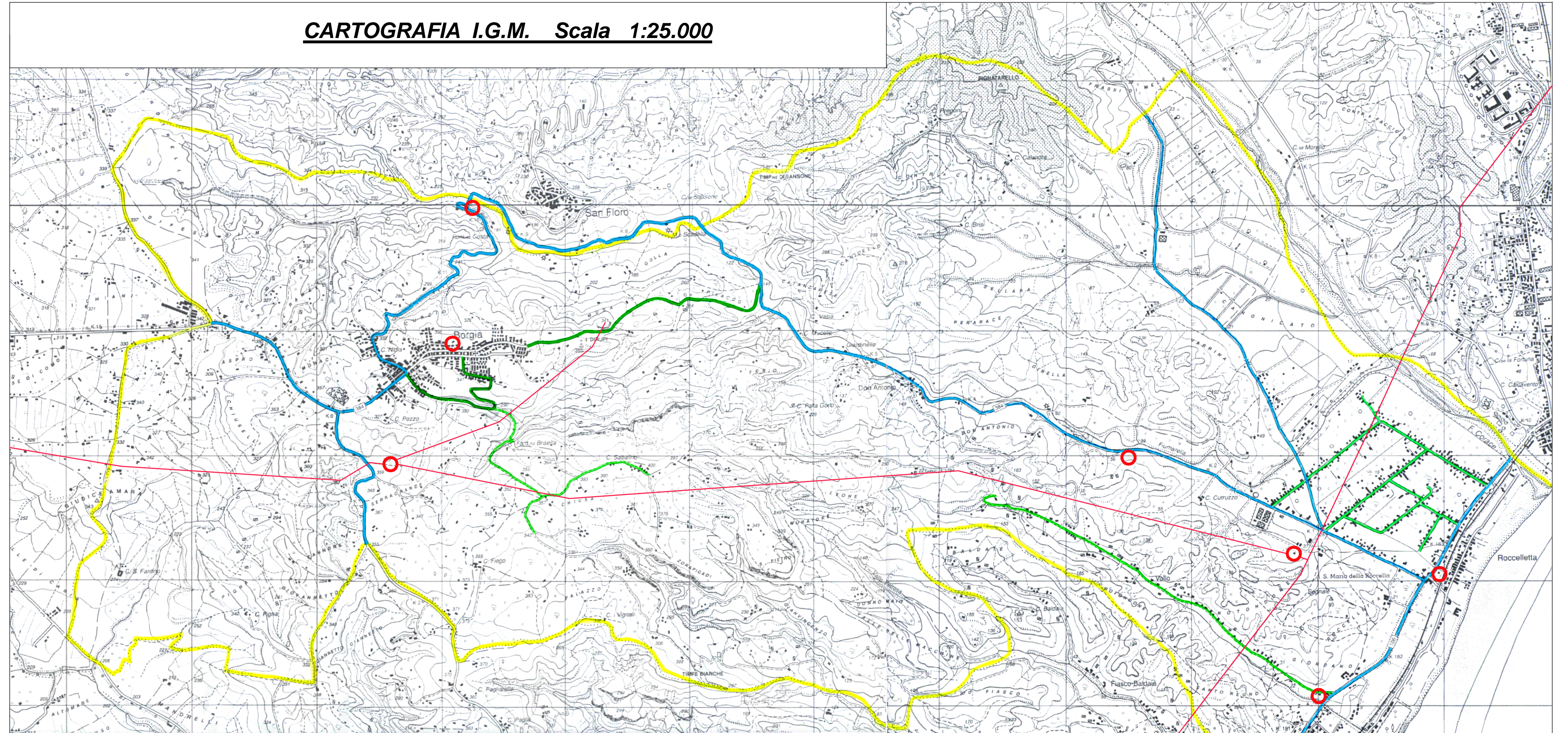
**-PIANO COMUNALE DI PROTEZIONE CIVILE-**








Progettista: Dott. Ing. PROCOPIO Francesco

TAVOLA N.	<b>CARTOGRAFIA</b> Scala 1:25.000	Delibera del Consiglio Comunale n. _____ del _____
	<b>11</b>	Il Sindaco
	Carta della rete elettrica Ubicazione cabine elettriche	

**CARTOGRAFIA I.G.M. Scala 1:25.000**



LEGENDA

-  UBICAZIONE CABINE ELETTRICHE
-  Confini Territorio Comunale
-  Strade extraurbane
-  Strade urbane
-  RETE ELETTRICA PRINCIPALE

**CARTA DELLA RETE ELETTRICA PRINCIPALE**

UBICAZIONE DELLE CABINE ELETTRICHE

**COMUNE DI BORGIA (CZ)**