




-  Cordolo chiodato inizio rete
-  Sistema di rafforzamento costituito da Rete metallica a doppia torsione, geostuoia, funi longitudinali e diagonali maglia romboidale m 3 x m 3, ancoraggi da 3 metri.
-  Realizzazione cunetta in c.a



COMUNE DI BONIFATI
Provincia di Cosenza

PROGETTO DEFINITIVO

LAVORI DI MITIGAZIONE DEL RISCHIO IDROGEOLOGICO ED INTERVENTI DI MESSA IN SICUREZZA DEL TERRITORIO COMUNALE

Tavola n. 9 - INTERVENTO N. 1 - STATO FUTURO
PLANIMETRIA E PROFILO COSTONE ROCCIOSO

Scala 1:200

PROGETTAZIONE
Ufficio Tecnico Comunale

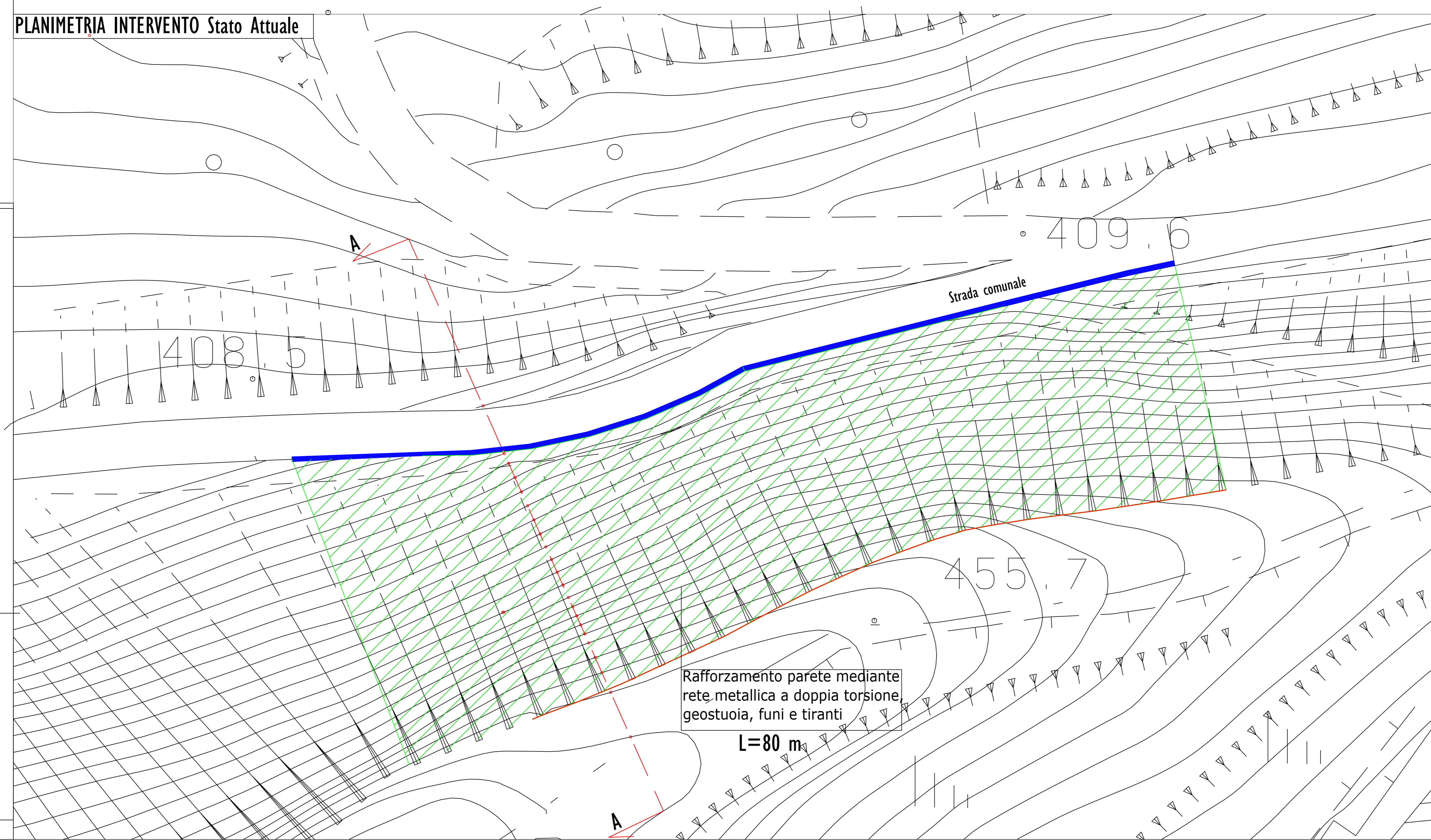
RESPONSABILE DEL PROCEDIMENTO



Riservato agli uffici

COMUNE DI BONIFATI PIAZZA D. FERRANTE - 87020 BONIFATI - tel e fax 0982. 93338

PLANIMETRIA INTERVENTO Stato Attuale



SEZIONE A-A Stato Futuro
Scala 1:200



Quota rif. 400 m.l.m

Picchetti	1	2	3	4	5	6	7	8
Distanza parziali		4.20	7.00	6.33	4.50	4.93	7.38	
Distanze progressive	0.00	4.20	5.40	12.40	18.73	23.23	28.16	35.54
Quote terreno	410.00	410.00	420.00	430.00	440.00	450.00	458.00	458.00