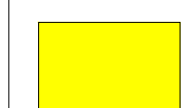





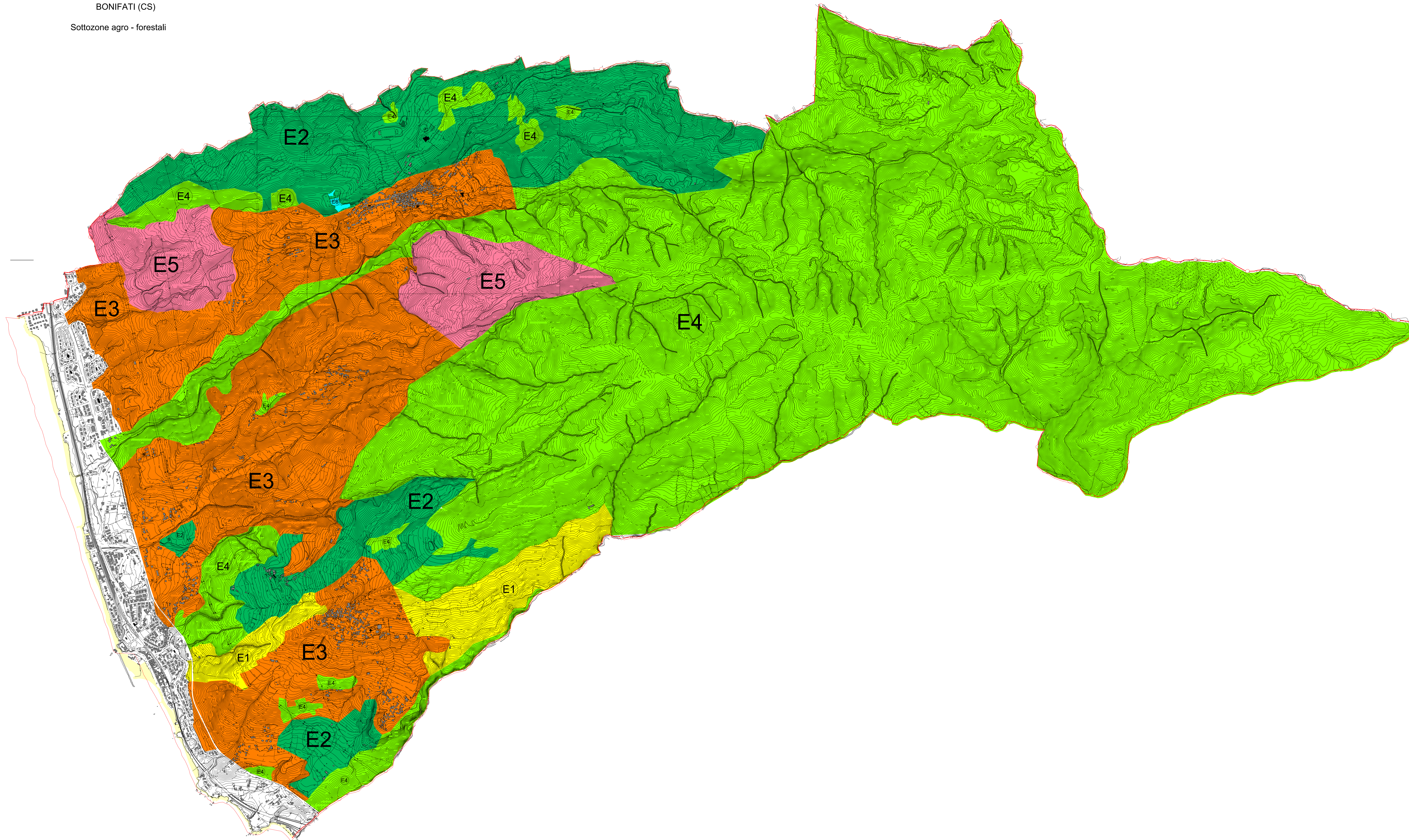


# LEGENDA

-  SOTTOZONA E1 : AREE CARATTERIZZATE DA PRODUZIONI AGRICOLE E FORESTALI VOCAZIONALI E SPECIALIZZATE
-  SOTTOZONA E2 : AREE DI PRIMARIA IMPORTANZA PER LA FUNZIONE AGRICOLA E PRODUTTIVA IN RELAZIONE ALL'ESTENSIONE, COMPOSIZIONE E LOCALIZZAZIONE DEI TERRENI
-  SOTTOZONA E3 : AREE CHE, CARATTERIZZATE DA PREESISTENZE DI CENTRI RURALI O PER LO SVILUPPO DI ATTIVITA' COMPLEMENTARI ED INTEGRATE CON L'ATTIVITA' AGRICOLA
-  SOTTOZONA E4 : AREE BOSCADE O DA RIMBOSCHIRE
-  SOTTOZONA E5 : AREE CHE PER CONDIZIONI MORFOLOGICHE, ECOLOGICHE PAESISTICO - AMBIENTALE ED ARCHEOLOGICHE NON SONO SUSCETTIBILI DI INSEDIAMENTI
-  SOTTOZONA E6 : AREE ASSOGGETTATE AD USI CIVICI O DI PROPRIETA' COLLETTIVA DI NATURA AGRICOLA O SILVO - PASTORALE

PSC DEL COMUNE DI BONIFATI (CS)

Sottozone agro - forestali



## COMUNE DI BONIFATI

PIANO STRUTTURALE COMUNALE  
PROGETTO

Sottozone agro - forestali

(adeguamento alle osservazioni accolte con Delibera C.C. n. 59 del 06.12.2016)

SSA5



Coordinatori  
Prof. Arch. Mauro Francini (DINCI)    Ing. Rosalba Palermo (UTC)

Gruppo di lavoro  
Dipartimento di Ingegneria Civile  
Ing. Maria Colucci    Ing. Annunziata Palermo    Ing. Maria Francesca Viapiana

Geologo  
Dott. Beniamino Tenuta

Agromomo  
Dott. Ugo Gallano

Ufficio del Piano  
Arch. Cristina Talea

Scala 1: 10.000

Data Febbraio 2017