

COMUNE DI BONIFATI

PIANO STRUTTURALE COMUNALE

SSG Tav.7.5

Carta clivometrica



Coordinatori
Prof. Arch. Mauro Francini (DINCI) Ing. Rosalba Palermo (UTC)

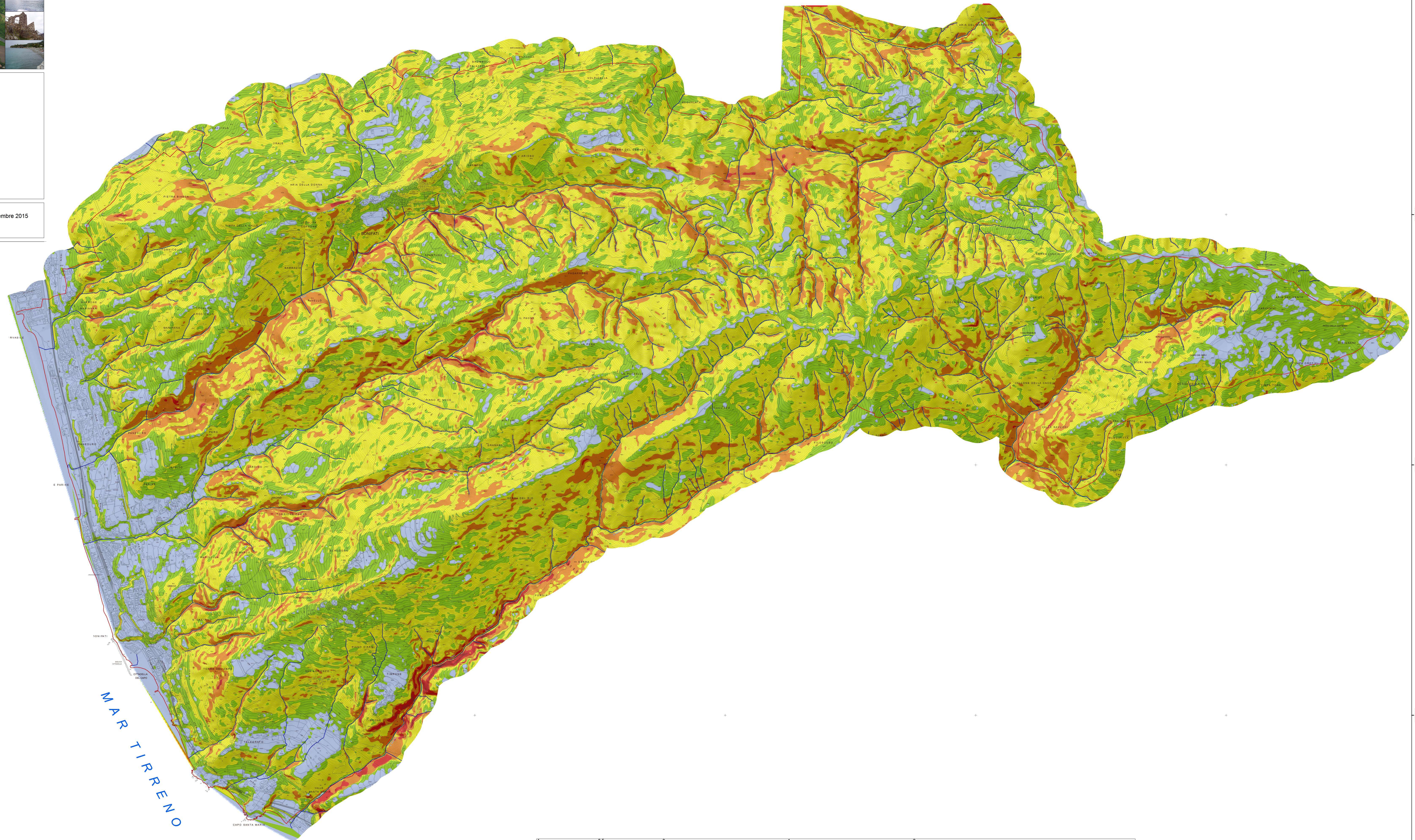
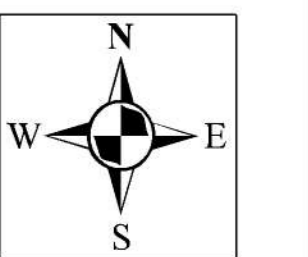
Gruppo di lavoro
Dipartimento di Ingegneria Civile
Ing. Maria Colucci Ing. Annunziata Palermo Ing. Maria Francesca Vespiana

Geologo
Dott. Beniamino Tenucci

Agronomo
Dott. Ugo Gallano

Ufficio del Piano
Arch. Cristina Talea

Scala 1:10.000 Data Dicembre 2015



Legenda Classi Pendenza

- 0-10°
- 10°-20°
- 20°-35°
- 35°-50°
- >50°

